



Kindergarten Samerberg
Zur Aussicht 6 (Altbau)
Tel. 08032-8525
Schwimmbadstraße 5 (Neubau)
Tel. 08032-97993-20
83122 Samerberg
E-Mail:
kindergarten@samerberg.de



Kinderkrippe Samerberg
Schwimmbadstraße 3
83122 Samerberg
Tel. 08032-7079840

E-Mail:
kindergarten@samerberg.de

Samerberg, 02.11.2021

Informationen für die Eltern

Sehr geehrte Eltern,

soeben haben wir in enger Zusammenarbeit mit den zuständigen Behörden, unserem Träger und dem Elternbeirat die weitere Vorgehensweise für unsere Einrichtungen wie folgt festgelegt:

Ab dem 03.11.2021 haben unsere Einrichtungen wieder geöffnet und es gilt folgendes:

Um die Betreuung trotz der angespannten Personalsituation in unseren Kindertagesstätten so konstant wie möglich zu gewährleisten, werden wir ab sofort Kindergarten Alt- und Neubau nicht mehr vermischen. D.h. die Kinder werden bis Nachmittag vom zuständigen Personal im jeweiligen Kindergarten betreut.

Da die gruppenübergreifenden Randzeiten nun durch unser Personal doppelt abgedeckt werden müssen, werden sich die Schließzeiten am Nachmittag etwas verändern.

Unsere Öffnungszeiten sind **ab sofort:**

Kindergarten Alt- und Neubau:

Montag: 7:00 Uhr – 15:00 Uhr
Dienstag: 7:00 Uhr – 15:30 Uhr
Mittwoch: 7:00 Uhr – 15:30 Uhr
Donnerstag: 7:00 Uhr – 15:30 Uhr
Freitag: 7:00 Uhr – 13:00 Uhr

Kinderkrippe:

Montag: 7:00 Uhr – 15:00 Uhr

Dienstag: 7:00 Uhr – 15:00 Uhr

Mittwoch: 7:00 Uhr – 15:00 Uhr

Donnerstag: 7:00 Uhr – 15:00 Uhr

Freitag: 7:00 Uhr – 13:00 Uhr

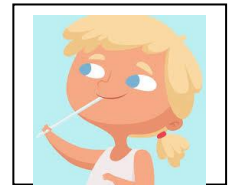
Wir bitten Euch, nutzt unsere Einrichtungen in den Allerheiligenferien nur dann, wenn es gar keine andere Möglichkeit der Betreuung für Euer Kind gibt!!

Leider müssen wir Euch mitteilen, dass unser geplantes Lichterfest für die Kinderkrippe und die Flexigruppe am Montag, den 15.11.2021 aus gegebenem Anlass abgesagt werden muss.

Auch der Gruppenelternabend, am 24.11.21 in der Kinderkrippe kann nicht stattfinden 😞

Noch kurz zum wichtigen Thema Selbsttests:

Die Berechtigungsscheine über kostenlose Selbsttests könnt Ihr wie gehabt, in unserem Kindergartenbüro abholen. Gerne könnt Ihr uns auch eine E-Mail dazu schreiben, wir bereiten die Scheine dann für Euch vor und hinterlegen sie für Euch in den jeweiligen Gruppen.



Bleibt gesund!!

Bei Fragen stehen wir Euch wie immer **jederzeit** zur Verfügung.

Herzlichst

Andrea Paul mit dem Kindergarten- und Krippenteam